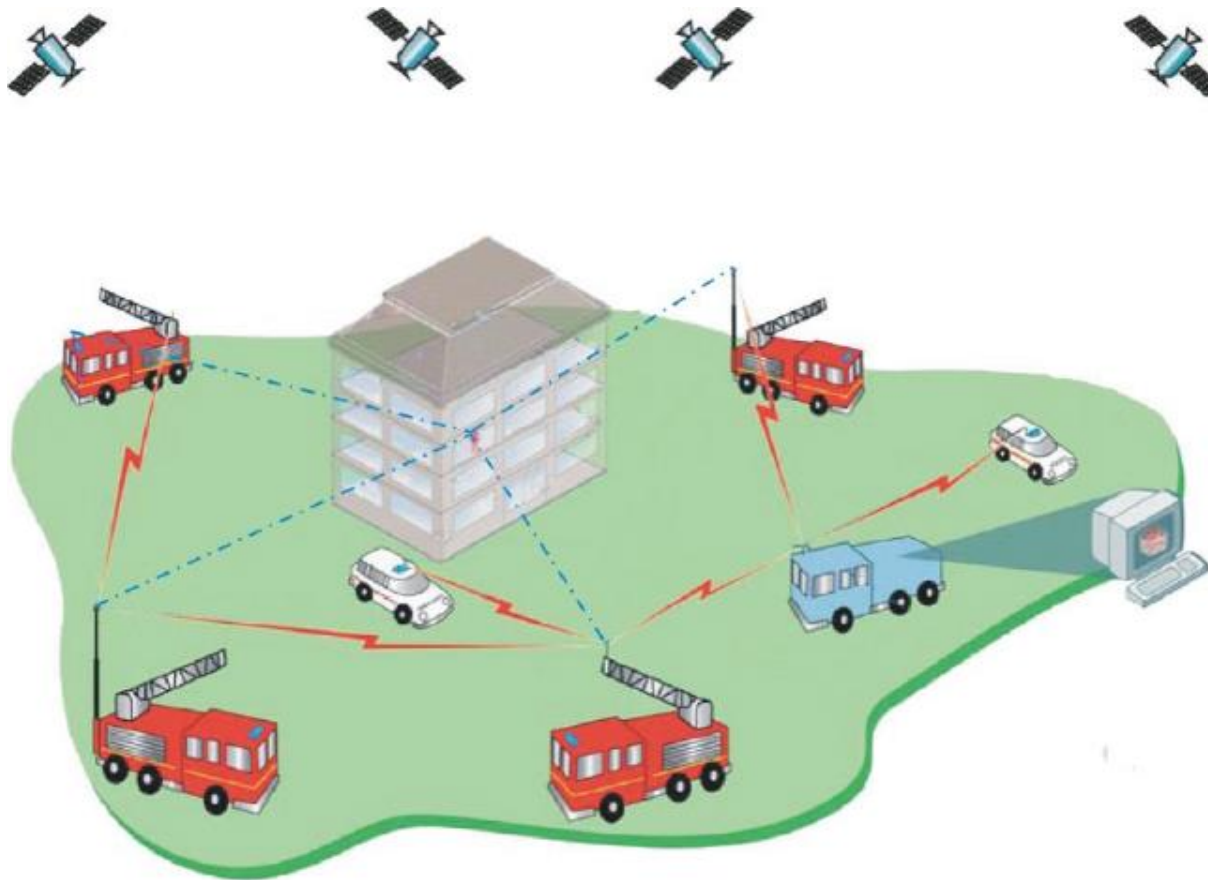


PROGETTO INTEGRATO AMMODERNAMENTO DEI MEZZI DI SOCCORSO E

REALIZZAZIONE DI UNA PIATTAFORMA ICT DIGITALIZZAZIONE DEI SISTEMI DI CONTROLLO, TELECOMUNICAZIONE E GESTIONE DEI DISPOSITIVI STRUMENTALI DI EMERGENZA



settecento presidi fissi sull'intero territorio nazionale

che ospitano **mille squadre** di cui

settecento prime partenze

trecento partenze di supporto

13 mila automezzi, che rappresentano il supporto operativo mobile, costituito principalmente dai seguenti mezzi di soccorso:

7mila per il soccorso ordinario;

- **1400 APS: Autopompaserbatoio;**
- **550 ABP: autobotte pompa;**
- **260 AS: Autoscala;**
- **2700 AF e CA: fuoristrada;**
- **2000 AV: autovettura**

6mila di tipo speciale;

colonne mobili di soccorso (S.A.F. – Speleo Alpino Fluviali ; G.O.S. – Gruppi Operativi Speciali ; Carri “Crollo”; Carri Satellitari); Autogrue; Unità di Comando Locale (U.C.L.);per il soccorso aeroportuale; flotta aerea di elicotteri; flotta di velivoli per l'antincendio boschivo (Canadair); mezzi nautici, per il soccorso portuale.

mille squadre di soccorso ordinario utilizzano maggiormente i seguenti mezzi

Tipologia automezzo *	APS	ABP	AS	AF e CA	AV
ETA' MASSIMA ACCETTABILE	20	20	25	15	10
Unità al 1° gennaio 2015	1450	553	261	2778	2004
Oltre l'età max al 1° gennaio 2015	250	208	89	1314	801
% oltre l'età massima	17%	38%	34%	47%	40%
Età media in anni	15	16	21	13	10

★

- **APS: Auto pompa serbatoio;**
- **ABP: autobotte pompa;**
- **AS: Autoscala;**
- **AF e CA: fuoristrada;**
- **AV: autovettura**

700mila interventi di soccorso annui per quasi

15 milioni di Km percorsi dai **7mila** mezzi

per una spesa di **15 milioni €** per il carburante

l'80% dei Km totali da **APS**, che è il **20 %** dei
mezzi utilizzati, con una percorrenza media annua di **9mila**
KM e di questi solo **2mila** per incendio.

Per garantire la pronta operatività delle **APS** abbiamo in carico **il doppio**
nel caso delle **AS** si ha un numero che spesso risulta **insufficiente** alle
necessità operative.



Sostituzione di alcuni mezzi tradizionali con nuovi più flessibili in caso di impiego e più standardizzati a livello di produzione industriale con 5 posti:

Ad esempio l'impiego di nuove tipologie di veicoli in abbinamento, ossia:

- **Automezzo di intervento rapido (tipo autofurgone);**
- **Autopompa-serbatoio (APS) di ridotte dimensioni, adatta all'utilizzo in zone ad accessibilità limitata.**
- **Automezzi dotati di piattaforme su bracci meccanici tridimensionali**



Sono in corso di studio l'inserimento di nuove sistemi mobili di estinzione con il water mist alta e media pressione etc.







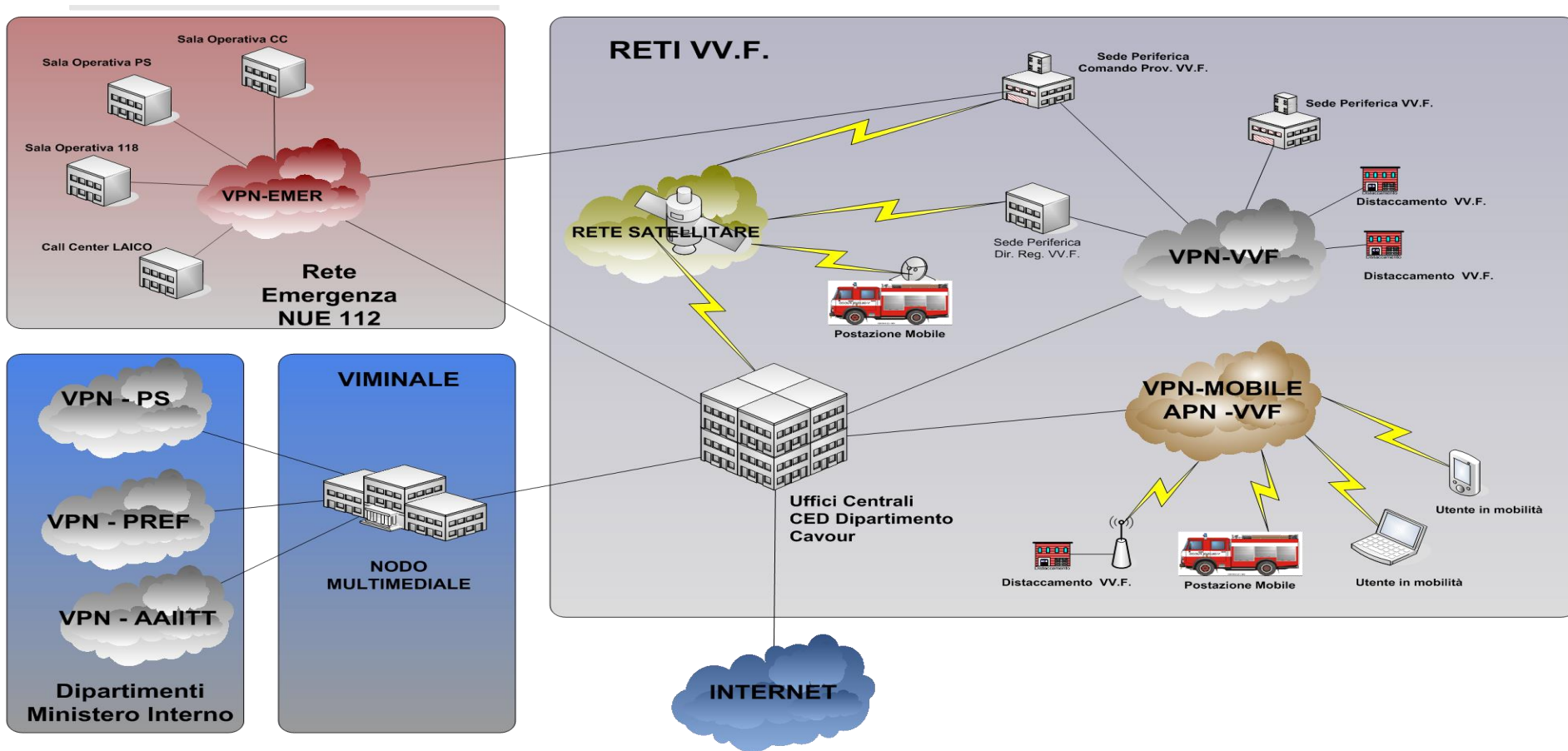
INVESTIMENTO STRAORDINARIO

TIPOLOGIA MEZZI	APS	ABP	AS	A/TRID	AF e CA	AV
ACQUISTI ANNUI INVEST.MEDIO 37 MIL.€	90	25	10	12	180	200
Età media	11	12	15	11	11	9

Si ritiene, infine, che l'investimento potrebbe aver un valore aggiunto se

venisse inserito un ammodernamento del settore di **ICT**

Information Communication Technology



Sarà anche potenziato il sistema di comunicazione CRUN 100 (Canale Radio Unico Nazionale canale 100) per consentire anche la radiolocalizzazione dei mezzi di Colonna Mobile in spostamento verso i luoghi di Maxi Emergenza